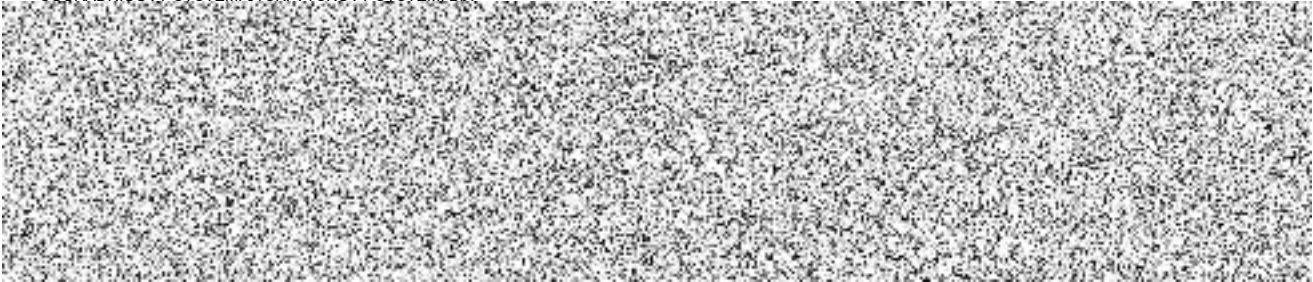


SOUŘADNICOVÝ SYSTÉM: JTSK, VÝŠKOVÝ SYSTÉM: BpV



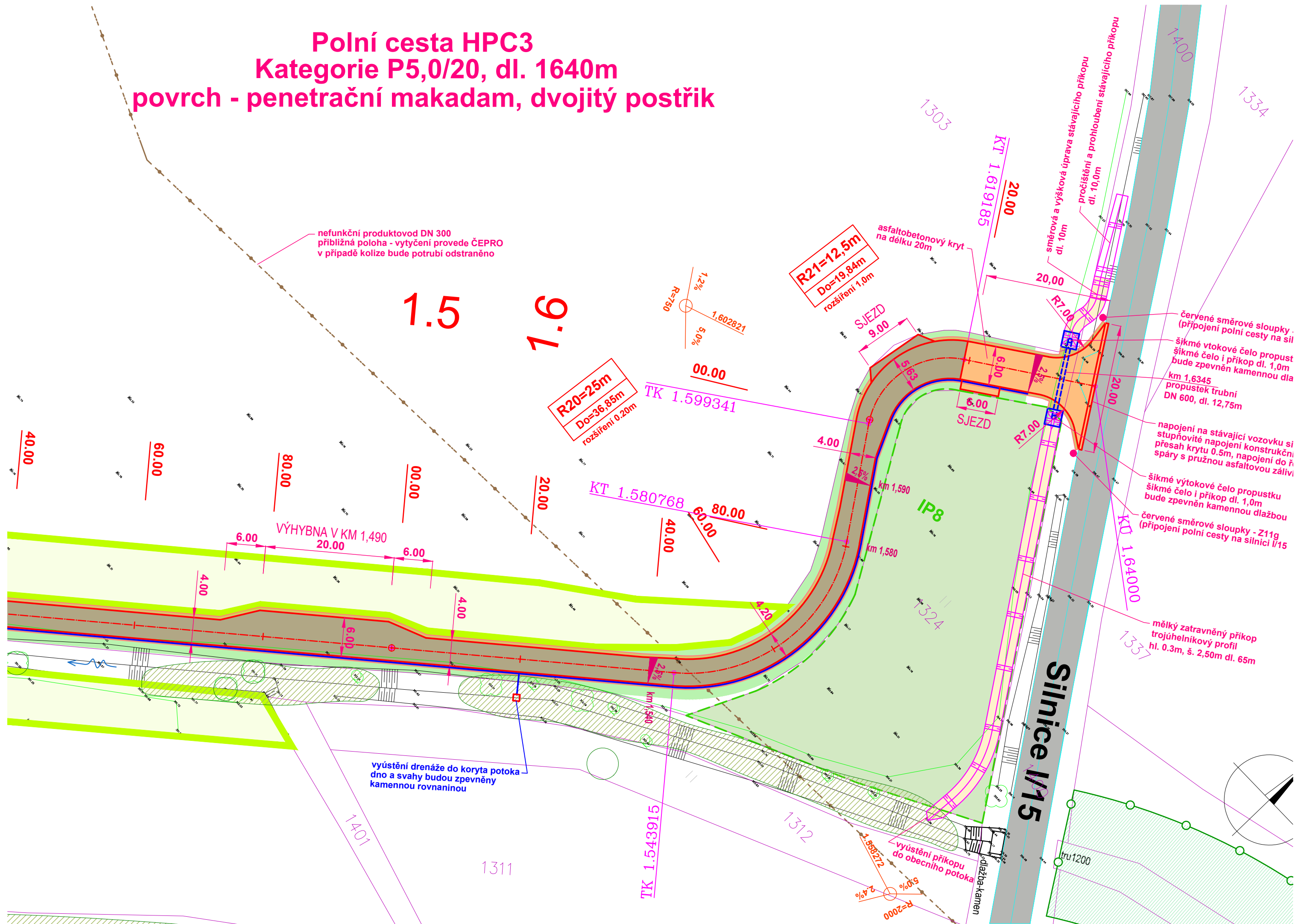
AKCE:

POLNÍ CESTA HPC3 V K.Ú. KOZLY U LOUN

ČÁST:

D.7. Sjezd ze silnice I/15 na cestu HPC3

Polní cesta HPC3
Kategorie P5,0/20, dl. 1640m
povrch - penetrační makadam, dvojitý postřik





Posouzení rozhledových poměrů na sjezdu ze silnice I/15

- Připojení polních cest na pozemní komunikaci se nepovažuje za křižovatku ale posuzuje se jako sjezd na účelovou komunikaci dle ČSN 73 6101 nebo ČSN 73 6110
- Na sjezdu ze silnice I/15 na polní cestu HPC4 byly rozhledové trojúhelníky konstruovány v souladu s ČSN 73 6101
- Pro sestrojení rozhledových trojúhelníků byla stanovena návrhová rychlost
 - silnice I/15 v obou směrech - 90 km/h
 - ve směru od obce Kozly silnice stoupá 1,0%
 - ve směru od obce Chrámce silnice klesá 3,0%
- Návrhová rychlost pro I/15 odpovídá ČSN 73 6101
 - silnice I. tř. v extravilánu $V_n = 90 \text{ km/h}$
- Délka rozhledových trojúhelníků byla konstruována na vzdálenost rozhledu pro zastavení Dz, použito bylo tabulkových hodnot dle ČSN 73 6101 se započtením reálných sklonových poměrů na silnici I/15.
- Při posouzení rozhledových poměrů bylo zjištěno, že do rozhledových trojúhelníků nezasahuje žádná překážka

